

Datenblatt

BodenLED IP 67

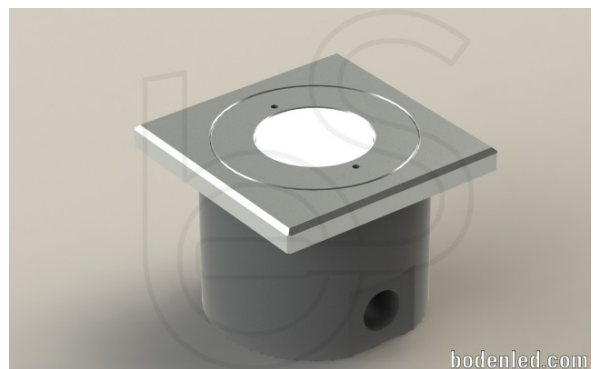
Bezeichnung:

Art. Nr. BE-76-LED 1x 5W-LED

Beschreibung:

Das Gehäuse besteht aus massivem PVC. Der Schraubdeckel und Rahmen aus massivem Aluminium, in Alu Natur eloxiert. Der Schraubdeckel ist nur mit einem Sonderschlüssel zu öffnen. Diese Ausführung ist bei sachgemäßem Einbau mit PKW befahrbar. Die LED verfügt über ein CE-Zeichen. Die Einbaueinheit ist für den Aussenbereich, Schutzart IP 67 geeignet! Zuleitung seitlich 2x M20.

Hinweis zur Montage: Kabelverschraubungen Schutzart IP 67 verwenden. Nur flexible Leitung verwenden damit die Schutzart gewährleistet werden kann. Die Bodenled mit einer Wasserwaage in ein Mörtelbett ect. hineindrücken und Bodeneben mit dem Estrich, Pflastersteinen etc. ausrichten. Danach kann der Rest mit Mörtel ausgefüllt werden. Der Anschluss ist nur von einer befugten Elektrofachkraft durchzuführen.



Einsatzbereich: Innen- und Außenbereich in verschraubtem Zustand wasserdicht, Schutzart IP67

Technische Daten:

Material: Gehäuse Spezial PVC-U; Deckel und Rahmen Aluminium, in Alu Natur eloxiert; Sichtscheibe aus wetterbeständigem Acrylglas (Perspex®)

PVC-U: Besondere Merkmale: ohne Weichmacher, gute mechanische Festigkeit, beständig gegen Säuren und Laugen. Typische Anwendungen: Chemie-Apparatebau, Wasseraufbereitungsanlagen, Trinkwasserleitungen, Entsorgung, Schwimmbäder. (Quelle: ThyssenKrupp Plastics)

Abmessungen: 100x100x73mm

Gewicht: ca. 650 g

Belastbarkeit: PKW

Einsätze: 5W LED

Lichtleistung: 450Lm

Farbtemperatur: 3000K (warmweiß)

Anschlussspannung: 230V / 50Hz